



codec

empowering
business

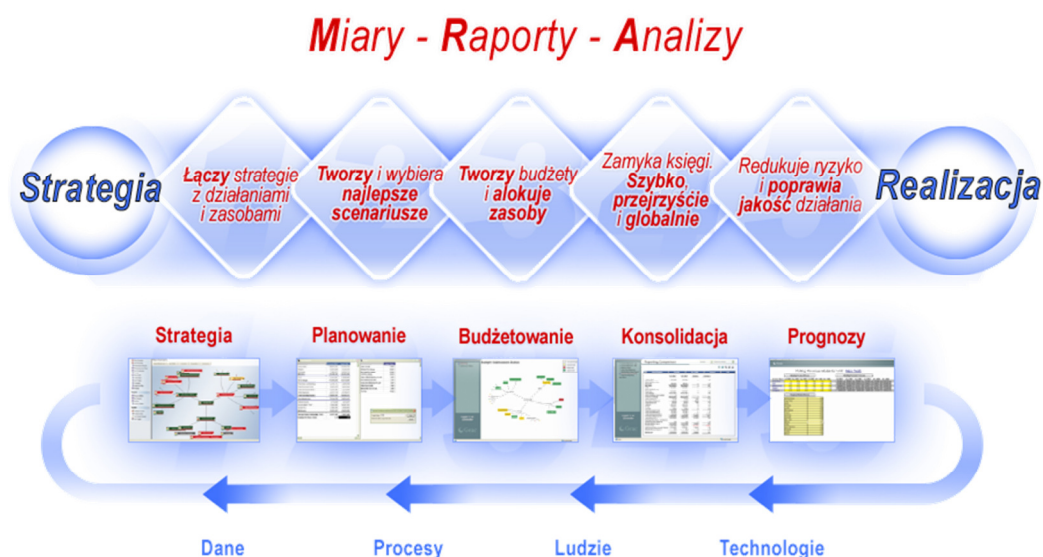
Infor Dynamic Enterprise Performance
d/EPM

1. Ogólny opis systemu

Infor d/EPM jest kompleksowym systemem informatycznym klasy Performance Management, wspierającym realizację procesów **planowania, budżetowania, konsolidacji finansowej, zarządzania strategicznego, raportowania i analiz.** d/EPM stanowi skrót od angielskiej nazwy Dynamic Enterprise Performance Management.

Performance Management jest równocześnie filozofią, czyli sposobem rozumienia biznesu, jak i metodologią, czyli sposobem prowadzenia biznesu. Jako filozofia biznesu, Performance Management zakłada nieustanną poprawę działania poprzez ciągłe procesy planowania i monitorowania realizacji na wszystkich szczeblach organizacji. Jedną spójną pętlą „planowania i optymalizacji zarządczej” powinny być połączone wszystkie dane zarządcze: ogólna strategia, plany, budżety, projekty, inicjatywy oraz indywidualne zadania.

Jako metodologia prowadzenia biznesu, Performance Management umożliwia wyznaczanie celów organizacji oraz strategii ich osiągnięcia poprzez prawidłowe budżetowanie i bieżące prognozy, a także raportowanie i analizę realizacji planów. Ułatwia zarządzanie, poprzez sprawną komunikację pomiędzy kadrą zarządczą a pracownikami oraz centralizację źródeł informacji zarządczej.



Performance Management

1.1. Model biznesowy

Infor d/EPM działa w oparciu o centralną bazę danych i zaimplementowany w niej wielowymiarowy model biznesowy. Takie rozwiązanie gwarantuje bardzo dużą funkcjonalność w zakresie modelowania wymagań biznesowych przy zachowaniu elastyczności, łatwość zmian oraz specyfiki wybranego podejścia. Podstawowa funkcjonalność modelu d/EPM określana jako „inteligencja finansowa” obejmuje m.in.:

- wielowymiarowość (dowolną ilość wymiarów - perspektyw biznesowych),
- dowolne cykle raportowe i księgowe,
- możliwość przechowywania miar finansowych i niefinansowych,
- możliwość wyliczania statystyk, wskaźników, współczynników,
- możliwość modelowania, analizy scenariuszy,
- zintegrowaną wielowalutowość,
- planowanie finansowe i rzeczowe (dane ilościowe, normy produkcyjne itp.),
- alokacje danych (dowolne określane klucze alokacji),
- eliminacje danych (kalkulacje udziałów mniejszościowych, jednostek zależnych, itp),
- konsolidację danych finansowych.

Powyższe możliwości wsparte najnowszymi bazami danych, stanowiącymi podstawę dla d/EPM, pozwalają na zbudowanie modeli odzwierciedlających dowolną firmę. Praktycznym potwierdzeniem wysokiej funkcjonalności i elastyczności systemu jest skala obszaru zastosowań. Infor d/EPM jest wykorzystywane w praktycznie wszystkich branżach od banków i firm z instytucji finansowych poprzez firmy z branży handlowej, produkcyjnej, energetycznej, farmaceutycznej, chemicznej do korporacji medialnych i transportowych.

Wielowymiarowy model d/EPM przechowuje strukturę organizacji, miary, dane oraz wzajemne zależności, wyrażone w postaci formuł analogicznych do arkusza kalkulacyjnego (np. MS Excel). Umieszczenie wszystkich informacji w jednym miejscu daje możliwość odzwierciedlenia dowolnych mechanizmów zachodzących wewnątrz firmy. W najprostszym przypadku może to być, np. konsolidacja danych, pochodzących z poszczególnych miejsc powstawania kosztów lub spółek zależnych. Pełne wykorzystanie możliwości może dać w rezultacie model definiujący poszczególne jednostki biznesowe, produkty,

kanały dystrybucji, produkty, itp. Funkcjonalność i elastyczność modelu w pełni pozwala na implementację mechanizmów rynku wewnętrznego, przepływu nośników kosztów, określania kosztów działań oraz zasad controllingu - czyli wszystkich wyzwań, przed którymi stają nowoczesne firmy w aspekcie usprawniania zarządzania. W połączeniu z innymi możliwościami, system d/EPM pozwala na realizację rozwiązań ABC i ABB, BSC (Balanced Scorecard) i VBM (Value Based Management).

1.2. Wsparcie procesów zarządzania

Idea d/EPM zakłada konieczność wsparcia nie tylko mechanizmów przetwarzania danych, ale także całości procesów związanych z planowaniem, budżetowaniem, konsolidacją finansową, raportowaniem menedżerskim oraz analizami w jednej spójnej aplikacji. System posiada możliwość wspierania metod budżetowania „od góry w dół” oraz „od dołu w górę” hierarchii organizacji.

W skład funkcjonalności wspierających procesy zarządzania wchodzi:

- możliwość zatwierdzania i blokowania wprowadzonych danych,
- automatyczna komunikacja i kontrola dzięki zintegrowanej poczcie elektronicznej,
- kontrola dostępu i bezpieczeństwo danych,
- kontrola i śledzenie postępu kolejnych etapów procesu,
- kontrola daty przedłożenia danych przez poszczególnych użytkowników,
- komunikacja poprzez notatki tekstowe dołączane do dowolnych zakresów danych,
- połączenie danych dotyczących planów, budżetów, prognoz, analiz i wykonania,
- automatyczne wykrywanie specyficznych danych i sytuacji,
- możliwości zintegrowania różnych informacji dzięki technologii WWW.

Podsumowując, d/EPM wprowadza ład w cały proces zarządzania oraz umożliwia jego kontrolę.

1.3. Użytkownik

Istotnym aspektem jest sposób komunikacji z użytkownikiem. d/EPM pozwala na pracę poprzez **przeglądarkę internetową, dedykowane aplikacje, tabety, smartphony oraz MS Excel**. Użytkownicy mają stały dostęp do danych, możliwość ich przeglądania i analizowania bez ograniczeń, wzdłuż różnych wymiarów. Mogą również zmieniać istniejące już wymiary oraz tworzyć nowe, jak również wchodzić w głąb struktury (drill-down) w ramach modelu. Jako podstawowy interfejs do wprowadzania danych wykorzystuje się przeglądarkę internetową lub arkusz kalkulacyjny MS Excel. Daje to olbrzymie możliwości dostosowania do różnych potrzeb końcowych użytkowników oraz znacznie upraszcza korzystanie z systemu.

Aby zapewnić możliwość szybkiej reakcji na zmiany, pojedyncza zmiana w strukturze powoduje automatyczne uaktualnienie odpowiednich raportów i analiz. Wbudowana funkcjonalność raportowa umożliwia uzyskiwanie sprawozdań finansowych oraz związanych z nimi analiz.

1.4. Architektura systemu

W podstawowej konfiguracji system d/EPM może być dowolnie konfigurowany przy wykorzystaniu doskonale uzupełniających się i współpracujących modułów:

- Strategy Management,
- Budgeting & Planning,
- Financial Consolidation,

Integracja z arkuszem Excel jest możliwa poprzez:

- Office PLUS.

Zawansowane funkcjonalności raportowania i analiz dostarczają moduły:

- Application Studio,
- Analityzer,
- Dashboards.

Integrację danych z innymi systemami zapewnia moduł ETL:

- ImportMaster.

Całość funkcjonalności oparta jest o wielowymiarową bazę danych in-memory:

- OLAP Server.



Ogólna architektura d/EPM

1.5. Moduły systemu d/EPM

1.5.1. Budgeting & Planning

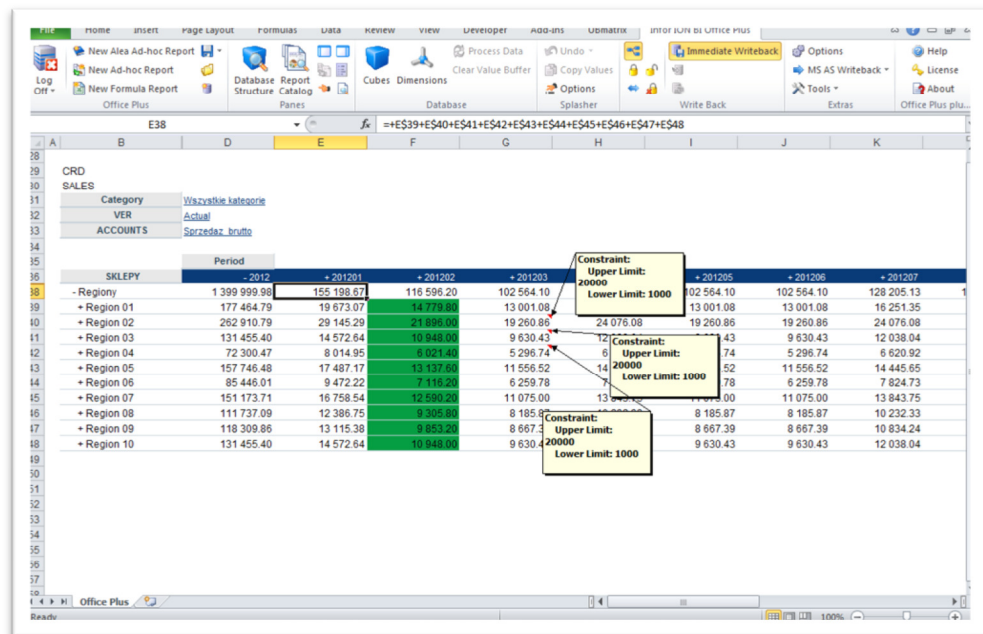
Planowanie

W części funkcjonalności dotyczących planowania moduł przeznaczony głównie dla analityków i zaawansowanych użytkowników tworzących analizy, budżety lub inne plany. Pomaga wyznaczać cele oraz znaleźć najbardziej efektywne sposoby ich osiągnięcia. Wspomaga sprawną reakcję na zmienne środowisko biznesowe oraz pozwala sprawdzić i ocenić finansowy wpływ proponowanych zmian na przyszłą działalność.

Moduł ten umożliwia między innymi:

- tworzenie różnorodnych scenariuszy finansowych,
- modelowanie potencjalnego efektu każdej decyzji,
- tworzenie wielowymiarowych szczegółowych budżetów do poszczególnych pozycji budżetowych centralnego modelu,
- import i modyfikację centralnego modelu wraz danymi.

Planning jest także narzędziem dostarczającym skuteczne i elastyczne analizy oraz raporty, przy czym zapewnia użytkownikom analizę danych wielu wymiarów biznesowych takich, jak jednostki organizacyjne, działy czy produkty. Plany, budżety, a nawet skomplikowane modele finansowe, mogą być przygotowywane bardzo szybko. Interfejs funkcjonalności planistycznych oparty jest o MS Excel.



SKLEPY	-2012	+201201	+201202	+201203	+201205	+201206	+201207
- Regiony	1 399 999.98	155 198.67	116 596.20	102 564.10	102 564.10	102 564.10	128 205.13
+ Region 01	177 464.79	19 673.07	14 779.80	13 001.08	13 001.08	13 001.08	16 251.35
+ Region 02	262 910.79	29 145.29	21 896.00	19 260.86	24 075.08	19 260.86	24 076.08
+ Region 03	131 455.40	14 572.64	10 948.00	9 630.43	12 000.00	9 630.43	12 038.04
+ Region 04	72 300.47	8 014.95	6 021.40	5 296.74	6 000.00	5 296.74	6 620.92
+ Region 05	157 746.48	17 487.17	13 137.50	11 556.52	14 000.00	11 556.52	14 445.65
+ Region 06	85 445.01	9 472.22	7 116.26	6 259.78	7 000.00	6 259.78	7 824.73
+ Region 07	151 173.71	16 758.54	12 599.26	11 075.00	13 000.00	11 075.00	13 843.75
+ Region 08	111 737.09	12 386.75	9 396.80	8 185.87	9 000.00	8 185.87	10 232.33
+ Region 09	118 309.86	13 115.38	9 853.28	8 667.39	9 000.00	8 667.39	10 834.24
+ Region 10	131 455.40	14 572.64	10 948.00	9 630.43	12 000.00	9 630.43	12 038.04

Przykładowy ekran planowania wielkości sprzedaży

Budżetowanie

W ramach funkcjonalności budżetowania d/EPM pozwala efektywnie tworzyć oraz analizować kluczowe dane dotyczące przyszłości firmy. Moduł ten łączy budżetowanie, bieżące raporty oraz prognozy w jedną, spójną aplikację, zintegrowaną z innymi procesami finansowymi. Wbudowana "inteligencja finansowa" odzwierciedla i modeluje mechanizmy działania firmy. Aktywna analiza odchyleń i wyjątków odnajduje informacje ukryte w dużych zbiorach danych. Dzięki temu modułowi użytkownicy mają sposobność skonfrontowania aktualnej działalności z wyznaczonymi celami i prognozami.

d/EPM umożliwia w pełni zintegrowane z całością aplikacji budżetowanie płac, zarówno dla poszczególnych pracowników, jak i dla grup pracowniczych, uwzględniając wymogi polskiego prawa. Budżetowanie środków trwałych jest również jedną z dostępnych funkcjonalności, pozwalając budżetującemu na pełną kontrolę przyszłych kosztów. System automatycznie wykonuje wszystkie związane z środkami trwałymi kalkulacje.

Budżetowanie posiada również specyficzne funkcjonalności przeznaczone do obsługi wielowalutowości. Przykładowo: budżet może być wprowadzany w jednej walucie a raporty i analizy są dostępne w innej. Model biznesowy

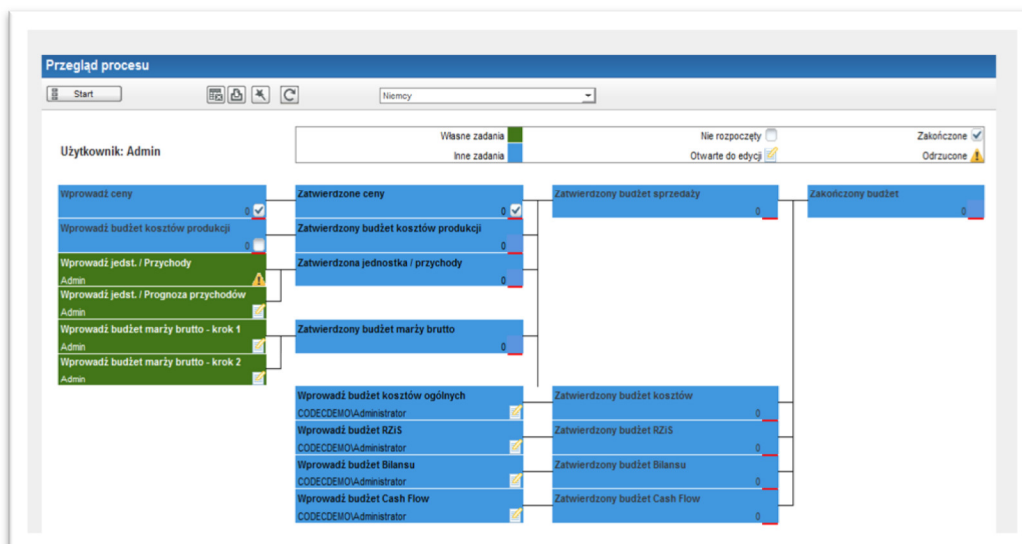
dynamicznie konwertuje wszystkie wartości według dowolnego scenariusza kursów walut oraz oblicza zyski lub straty wynikające z różnic kursowych pomiędzy budżetem a wykonaniem.

Najważniejsze funkcjonalności wbudowane w tym module:

- kontrola przełożeń,
- graficzne narzędzia budowy form budżetowych,
- reguły poprawności dla konsolidacji i ładowania danych,
- „wizardy” wspomagające wprowadzanie, alokację i modyfikacje danych,
- kontrola wersji budżetu,
- notatki tekstowe,
- automatyczna kalkulacja / konsolidacja modelu zgodnie z regułami biznesowymi,
- wielowalutowość.

Powyższe funkcjonalności wpływają na poprawę działania firmy w wielu aspektach, m.in.:

- poprawa wydajności powstawania i analizy danych,
- skrócenie cyklu budżetowego,
- podniesienie jakości i użyteczność informacji niezbędnej do planowania,
- zarządzanie kontrolą nad całością procesu budżetowania,
- kontrola odstępstw od założeń,
- redukcja czasu i środków niezbędnych do zamknięcia cyklu budżetowego.

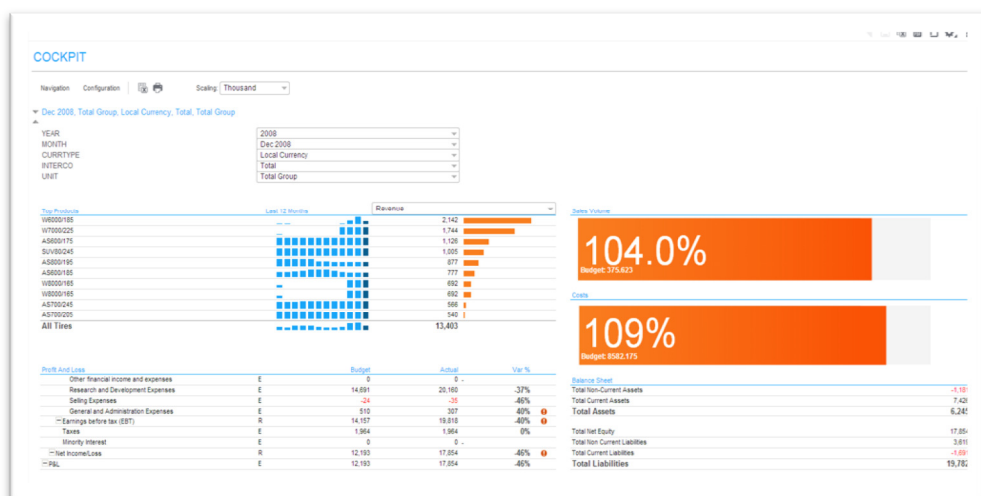
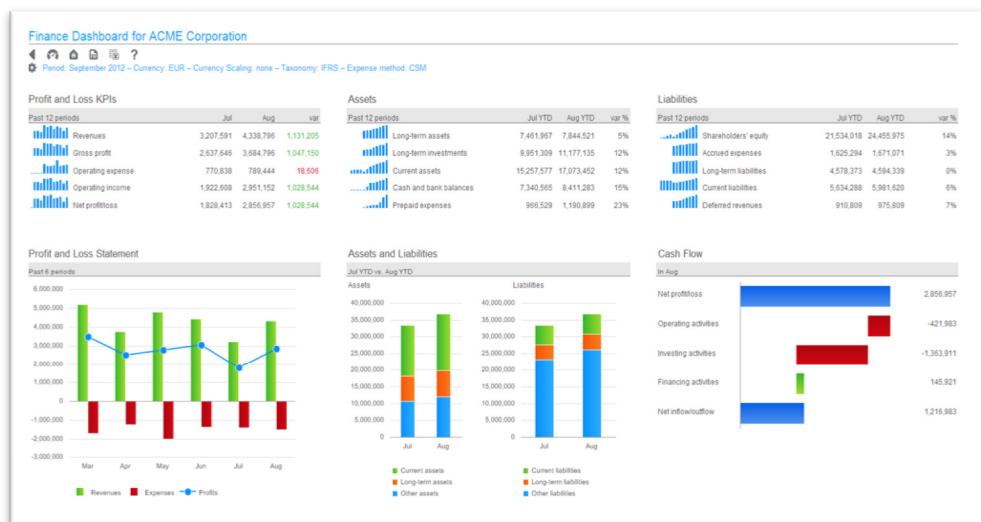


Przykład kontroli przedłożeń budżetu

1.5.2. Management Reporting & Analysis

Analiza i raportowanie

Warstwa analizy i raportowania zmienia dane w informacje niezbędne do optymalnego analizowania, budżetowania i planowania. Stworzone raporty mogą być natychmiast dostępne dla wszystkich użytkowników, co umożliwi lepszy wgląd w sytuację organizacji oraz wspomaga proces podejmowania decyzji. Kontekstowy interfejs modułu pomaga wszystkim użytkownikom łatwo dotrzeć do potrzebnych im informacji, nawet wtedy, gdy są one ukryte wśród dużej ilości danych. Ponadto, umożliwia menadżerom śledzenie i analizę działalności przy użyciu stosowanych powszechnie miar takich, jak przychody, produktywność, koszty, zyskowość, rentowność inwestycji, jak również miary niefinansowe takie, jak satysfakcja klienta, jakość, czy stałość zatrudnienia. Ponadto miary te mogą być przedstawiane jako trendy, odchylenia oraz mogą być analizowane z różnych perspektyw.



Przykładowe ekrany analityczne

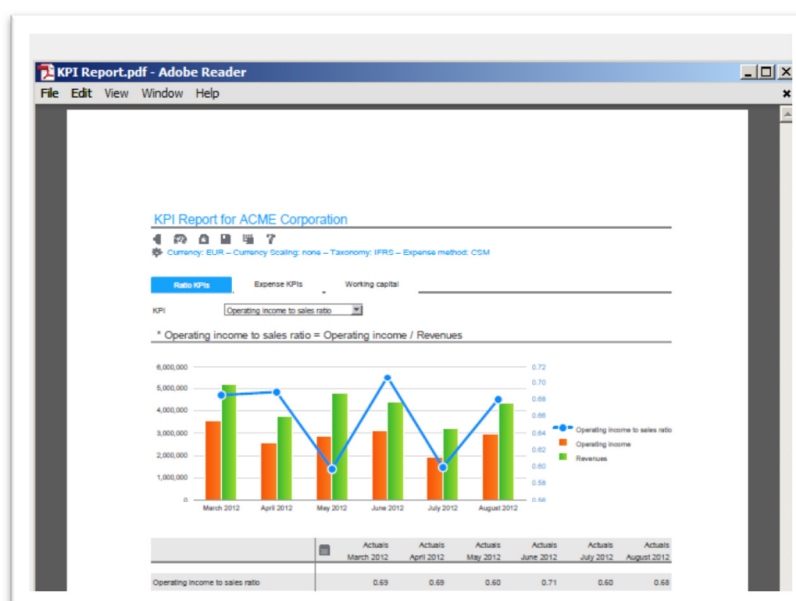
Kolejną istotną zaletą są możliwości **aktywnej analizy**. Użytkownicy mogą być **ostrzegani o danych wyjątkowych** mimo tego, że są one ukryte na niższych warstwach analizowanych hierarchii.

Obszar MR&A prezentuje doskonałe możliwości prezentacji danych w postaci map, wykresów hiperbolicznych drzew i washboardów wzbogaconą o **pełną interaktywność tych elementów**. Centralna baza danych oraz pełna kontrola jej integralności dają gwarancje analizowania właściwych danych bez potrzeby tracenia czasu na uzgadnianie poprawnych wersji danych.

MR&A korzysta z animacji i obiektów trójwymiarowych w celu lepszej wizualizacji i interakcji z użytkownikiem. Umożliwia lepszą interpretację informacji oraz prowadzi do pełniejszego zrozumienia i poznania posiadanych przez firmę zasobów. Pomaga w szybszym i skuteczniejszym podejmowaniu decyzji na wszystkich szczeblach organizacji. Zaawansowany interfejs nawigacji pozwala łatwo uzyskać wymagane informacje nawet sporadycznym użytkownikom systemu.

Dystrybucja raportów

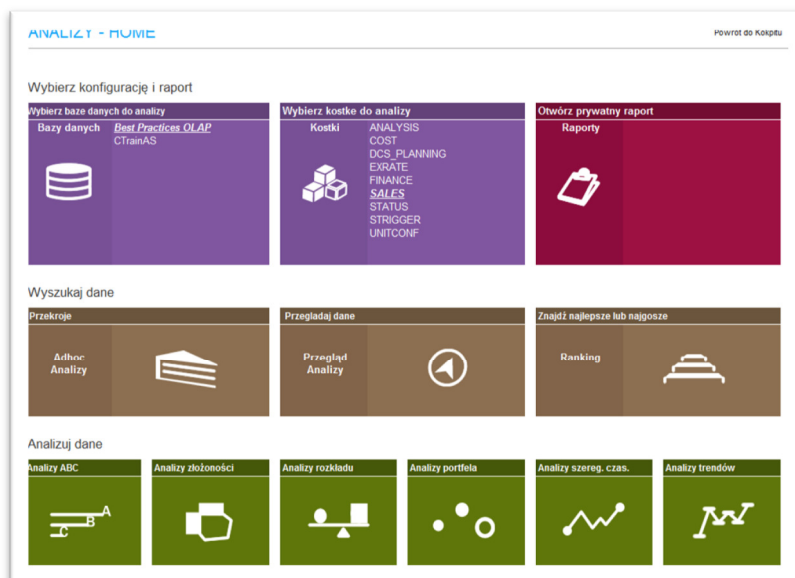
d/EPM wspomaga proces raportowania poprzez automatyczne generowanie i dystrybucję pojedynczych raportów oraz ich zestawów. Dzięki temu użytkownik może zdefiniować charakter, sposób, czas i częstotliwość otrzymywanych raportów. Istnieje również możliwość wykorzystania istniejących już form raportowania. System pozwala też na uzyskanie raportów finansowych w takiej formie, jaka jest wymagana przez daną organizację. Przykładowo ten sam raport może być automatycznie umieszczany na serwerach WWW w postaci HTML, nagrywany w odpowiednim miejscu na dysku jako plik Excel oraz dostarczany pocztą elektroniczną jako dokument PDF.



Przykładowy raport w formacie PDF

Analyzery

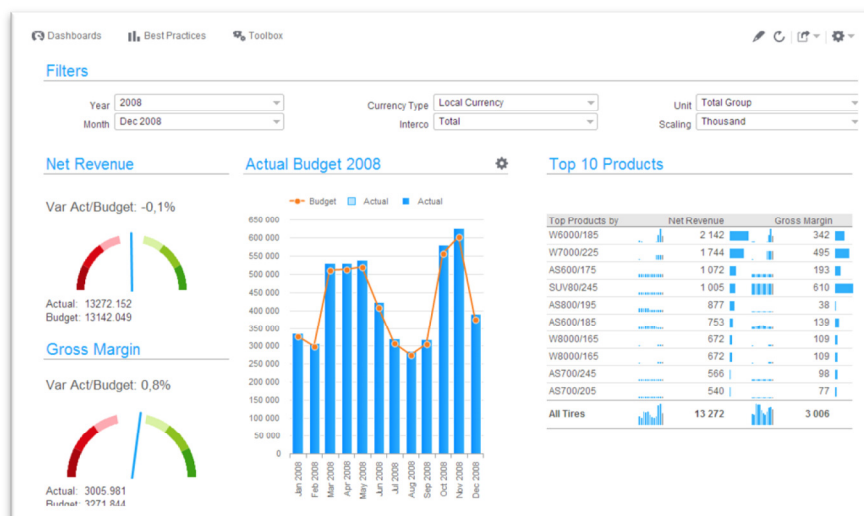
Analyzery umożliwia swobodne tworzenie dodatkowych analiz i raportów poprzez użytkowników końcowych w trybie „self-service”. Użytkownicy końcowi mają do dyspozycji zastaw podstawowych szablonów analiz, które mogą dowolnie modyfikować dzięki graficznym „przodownikom”.



Ekran startowy Analyzera

Dashboards

Użytkownicy mogą mieć dostęp do systemu niezależnie od swojej lokalizacji poprzez tablety oraz smartfony. Aktualnie dashboards dostępne są dla systemu iOS. W drugiej połowie 2014 roku udostępniona będzie wersja dla systemu Android oraz możliwość wprowadzania danych (budżetowanie, prognozowanie) poprzez urządzenia mobilne.



Przykład analizy danych dostępnej poprzez iPad.

1.5.3. Application Studio

Application Studio pomaga w tworzeniu dowolnych graficznych aplikacji, która są łatwe w użyciu i utrzymaniu. Użytkownicy poruszają się po aplikacji w tak intuicyjny sposób, w jaki odbywa się to na stronach internetowych. Pod wygodnym interfejsem użytkownika znajduje się jednak wyszukana technologia, która łączy każdą liczbę korporacyjnych źródeł danych – tak w formatach wielowymiarowych, relacyjnych, a nawet PDF. Application Studio starannie łączy dane pochodzące wielorakich źródeł poprzez eliminację typowych barier w raportowaniu. Dodatkowo możliwym jest łączenie każdego typu danych – wielowymiarowego, relacyjnego lub nieorganizowanego – w pojedynczym raporcie.

Application Studio dodatkowo oferuje funkcjonalność, która umożliwia wsparcie procesów planowania i budżetowania. Dla przykładu "splashing" umożliwia szybkie testowanie wielorakich scenariuszy poprzez automatyczną alokację budżetu do innych projektów – w dół do każdego poziomu szczegółowości.

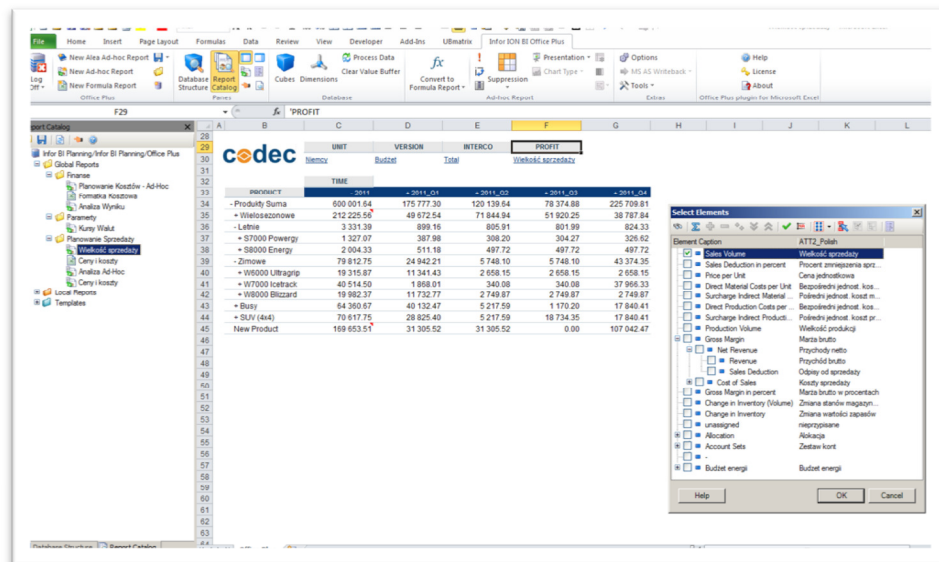
- Łatwość użytkowania
- Profesjonalna grafika
- Funkcje raportowania
- Decentralizacja planowania i prognozowania
- Raportowanie zarządcze i relacyjne
- Łączenie źródeł informacji
- Łatwa integracja rozwiązania portalowego (Oracle, Microsoft, SAP)
- Możliwość zapisania raportów MS Excel ze środowiska internetowego

1.5.4. Office PLUS

EPM dostarcza optymalną platformę do raportowania i analiz oraz planowania. Profesjonaliści biznesowi bardzo często preferują pracę z środowiskiem Excel, ponieważ znają je i ufają mu. Za interfejsem arkusza kalkulacyjnego mieści się jednak wydajna, wielowymiarowa baza danych, która ułatwia dostęp do informacji w korporacyjnej hurtowni danych lub systemie transakcyjnym. Od momentu, gdy dane zapisane zostaną w głównej bazie danych, a nie plikach lokalnych, Office PLUS minimalizuje typowe słabe strony arkusza kalkulacyjnego takie jak ręczne sprawdzanie poprawności wprowadzonych danych, konsolidacje pochłaniające czas, a także ryzyko błędu ludzkiego.

- Bardzo dobrze znane środowisko
- Elastyczna i dokładna wyszukiwarka
- Raporty oparte na szablonach firmowych
- Funkcjonalność planowania i budżetowania
- Otwartość na budowanie aplikacji
- Idealne środowisko dla controllerów, analityków i innych użytkowników biznesowych

- Unikatowa integracja z Excel (cała funkcjonalność MS Excel powiększona o funkcjonalność OLAP)



Przykładowy ekran Office PLUS

1.5.5. Consolidation

d/EPM Consolidation doskonale wspomaga procesy wprowadzania, zbierania oraz raportowania zarówno zarządczych, jak i obowiązkowych danych finansowych, w wielu oddziałowych firmach i holdingach. Konsolidacja danych ze wszystkich obszarów jest automatycznie dokonywana w d/EPM. Skonsolidowane dane mogą być przeglądane z różnych perspektyw takich, jak prawna, geograficzna lub operacyjna.

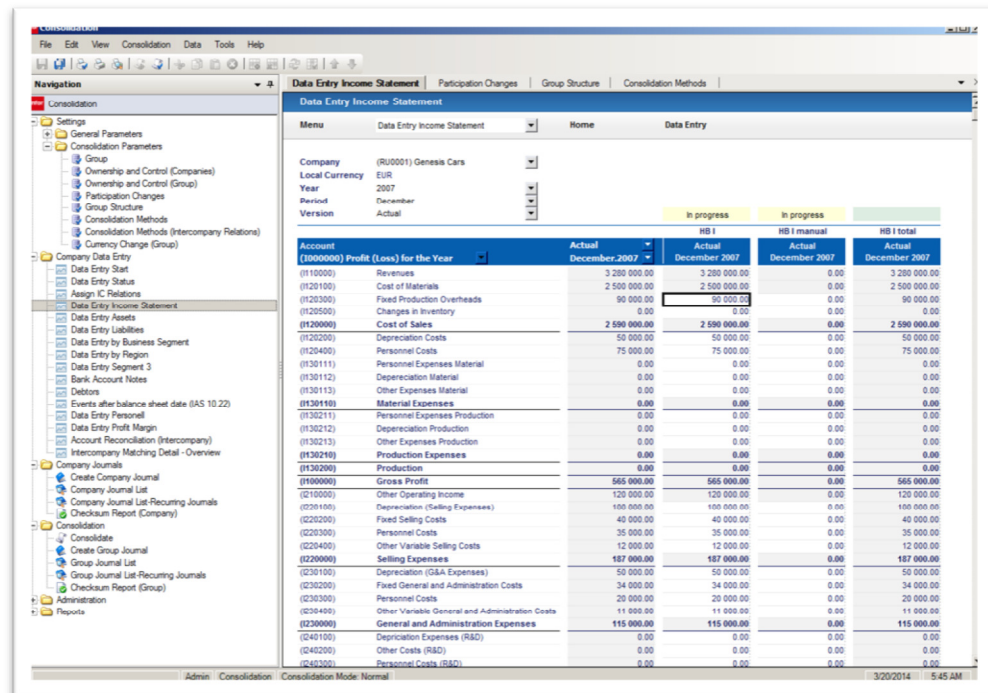
Podczas konsolidacji danych możliwe są niezbędne transformacje, korekty oraz eliminacje danych. d/EPM umożliwia też nanoszenie na sprawozdaniach poprawek przez użytkownika. Poprawki te są od razu widoczne dla pozostałych użytkowników.

Podczas konsolidowania danych d/EPM pozwala na automatyczne generowanie wyłączeń, bilansowanie rozliczeń wzajemnych, księgowanie niezbilansowanych rozliczeń na specjalnych pozycjach. System generuje dowolne raporty korekt, uzgodnień i porównań dla wszystkich typów korekt (zarówno wprowadzanych ręcznie jak i generowanych automatycznie). Moduł Consolidation wspomaga konsolidację i raportowanie danych finansowych pochodzących z różnych źródeł. Najważniejsze możliwości to:

- eliminacje danych dotyczących rozliczeń wzajemnych,
- eliminacje wynikających z różnic kursowych,
- konsolidacja połączona z konwersją i/lub przenoszeniem danych,

- jednolitość prezentacji raportów i konsolidacji w różnych standardach księgowości, walutach czy formatach danych,
- konsolidacje na podstawie stopnia powiązania,
- elastyczne wprowadzanie korekt,
- zgodność z wymaganiami IFRS (International Financial Reporting Standards),
- pełna kontrola historii dostępu i korekt,
- konwersja walut,
- automatyczna konwersja różnych postaci danych.

Podstawowe wymagane operacje, jak eliminacja lub konwersja danych pochodzących z firm zależnych, mogą być zdefiniowane na stałe i obowiązywać przez dowolnie określony okres. Natomiast konieczność sporadycznego modyfikowania danych zapewnia dziennik zmian, pozwalający na korekty dowolnych danych. System przechowuje dane pierwotne, korekty oraz pełną historię zmian umożliwiając tym samym raportowanie danych źródłowych oraz skorygowanych. Consolidation akceptuje różnorodność wprowadzanych danych i jednocześnie zapewnia jednolitość reprezentacji w różnych standardach księgowości, walutach czy formatach danych. Konsolidacja odbywa się wg polskich standardów konsolidacji i standardów IFRS, US GAAP, Canadian GAAP, UK GAAP, FASB i innych. pozwala na dowolne eliminacje danych, np. eliminacje wewnątrzgrupowe lub kalkulacje udziałów mniejszościowych. Dzięki funkcjonalności „inteligencji finansowej” zapewniona jest jednolitość danych prezentowanych według różnych standardów obowiązujących w jednostkach zależnych.



Account	Actual		HB I	
	December 2007	December 2007	December 2007	December 2007
(1000000) Profit (Loss) for the Year				
(110000) Revenues	3 290 000.00	3 290 000.00	0.00	3 290 000.00
(120100) Cost of Materials	2 500 000.00	2 500 000.00	0.00	2 500 000.00
(120300) Fixed Production Overheads	90 000.00	90 000.00	0.00	90 000.00
(120500) Changes in Inventory	0.00	0.00	0.00	0.00
(120000) Cost of Sales	2 590 000.00	2 590 000.00	0.00	2 590 000.00
(120200) Depreciation Costs	50 000.00	50 000.00	0.00	50 000.00
(120400) Personnel Costs	75 000.00	75 000.00	0.00	75 000.00
(130110) Personnel Expenses Material	0.00	0.00	0.00	0.00
(130112) Depreciation Material	0.00	0.00	0.00	0.00
(130113) Other Expenses Material	0.00	0.00	0.00	0.00
(130100) Material Expenses	0.00	0.00	0.00	0.00
(130211) Personnel Expenses Production	0.00	0.00	0.00	0.00
(130212) Depreciation Production	0.00	0.00	0.00	0.00
(130213) Other Expenses Production	0.00	0.00	0.00	0.00
(130200) Production Expenses	0.00	0.00	0.00	0.00
(130200) Production	0.00	0.00	0.00	0.00
(1000000) Gross Profit	565 000.00	565 000.00	0.00	565 000.00
(201000) Other Operating Income	120 000.00	120 000.00	0.00	120 000.00
(220100) Depreciation (Selling Expenses)	100 000.00	100 000.00	0.00	100 000.00
(220200) Fixed Selling Costs	40 000.00	40 000.00	0.00	40 000.00
(220300) Personnel Costs	35 000.00	35 000.00	0.00	35 000.00
(220400) Other Variable Selling Costs	12 000.00	12 000.00	0.00	12 000.00
(220000) Selling Expenses	187 000.00	187 000.00	0.00	187 000.00
(230100) Depreciation (G&A Expenses)	50 000.00	50 000.00	0.00	50 000.00
(230200) Fixed General and Administration Costs	34 000.00	34 000.00	0.00	34 000.00
(230300) Personnel Costs	20 000.00	20 000.00	0.00	20 000.00
(230400) Other Variable General and Administration Costs	11 000.00	11 000.00	0.00	11 000.00
(230000) General and Administration Expenses	115 000.00	115 000.00	0.00	115 000.00
(240100) Depreciation Expenses (R&D)	0.00	0.00	0.00	0.00
(240200) Other Costs (R&D)	0.00	0.00	0.00	0.00
(240300) Personnel Costs (R&D)	0.00	0.00	0.00	0.00

Przykład ekranu konsolidacji

1.5.6. Strategy Management

Głównym zadaniem Strategy Management jest tworzenie, komunikacja, monitorowanie i zarządzanie planami strategicznymi. Moduł ten pozwoli odpowiedzieć nie tylko na pytania typu „Co się stało?“, „Jakie czynniki wpłynęły na zysk?“, ale również „Jaka była jakość wykonania planu?“, „Które produkty będą bardziej zyskowne w przyszłości?“, „Która z aktywności najbardziej zwiększy wartość firmy dla udziałowców?“. Dzięki Strategy Management zarząd będzie w stanie realizować plany operacyjne w oparciu o plany strategiczne.

Strategy Management to również przejrzyste metody prezentacji raportów. W niezwykle prosty i szybki sposób kierownictwo uzyskuje informacje, w jakim stopniu zostały osiągnięte cele przez poszczególne oddziały, jaki jest udział poszczególnych jednostek w realizacji planów oraz które z jednostek mają istotne znaczenie w realizacji założeń. Dodatkowo, menedżerowie realizujący strategię wyposażeni są w narzędzie umożliwiające im właściwe zrozumienie celów i sposobów realizacji oraz umożliwiające aktywną samokontrolę.

Strategy Management jest aplikacją przyjazną użytkownikowi. Obiekty używane w trakcie planowania takie jak strategie, cele, taktyki, działania można monitorować w prosty sposób, bez potrzeby wpisywania jakichkolwiek

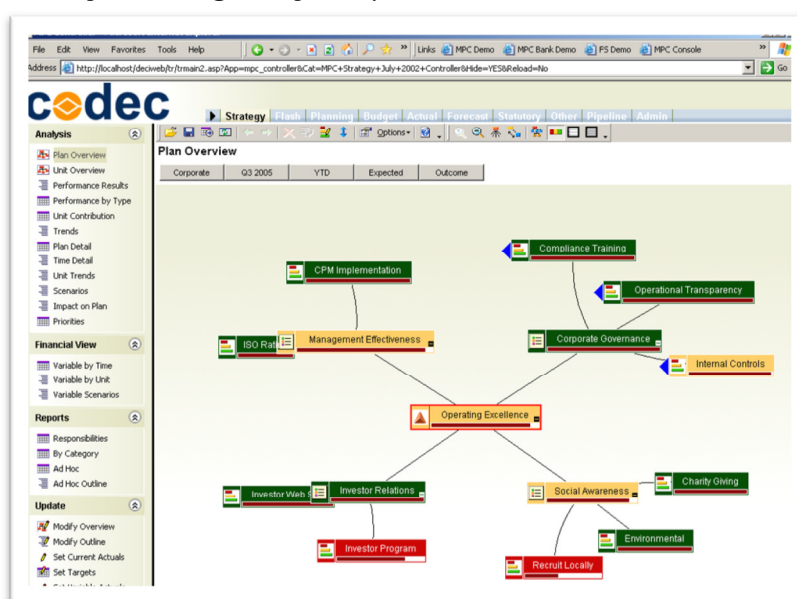
formuł. Ustalone cele planistyczne łączą się z miarami finansowymi lub niefinansowymi, jak satysfakcja klienta, czy poziom wyszkolenia.

Dane mogą być pobierane z wybranej bazy danych lub wpisywane ręcznie. Dodatkowo, by mieć wpływ na zewnętrzne i wewnętrzne czynniki, oddziałujące na wykonanie planów, istnieje możliwość dołączania różnego rodzaju dokumentów do poszczególnych elementów planu.

Strategy Management pozwala na rzeczywiste realizowanie strategii w działalności operacyjnej. Dzięki temu modułowi przedsiębiorstwo będzie miało możliwość obserwowania procesów zachodzących w firmie z innej perspektywy.

Strategy Management jest dedykowane wspieraniu realizacji strategii. Umożliwia między innymi:

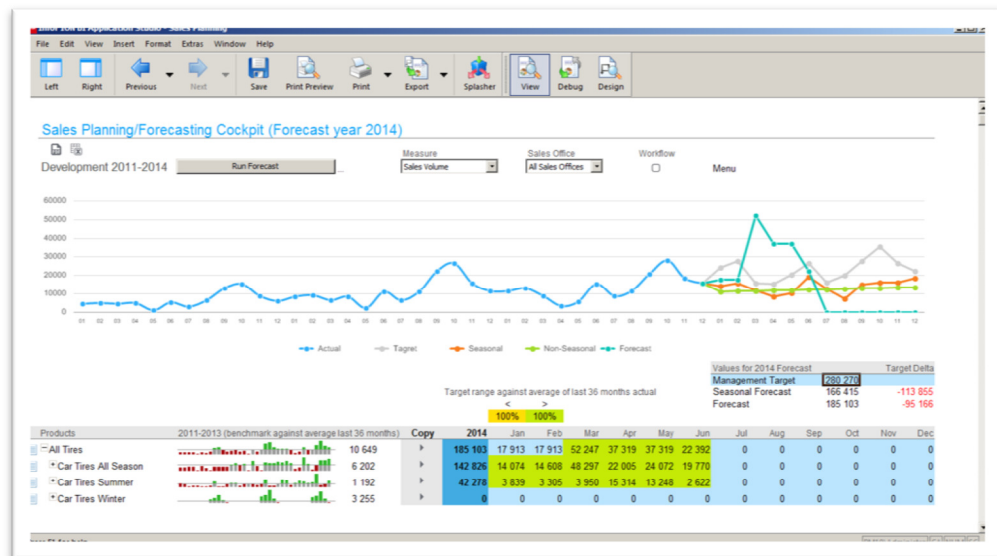
- dużą dowolność w wyborze metod planistycznych szczególnie Balance Score Card, Hoshin i Value Planning,
- automatyczną aktualizację po wprowadzeniu zmian,
- dołączanie dokumentów tekstowych, arkuszy kalkulacyjnych, stron WWW oraz innych obiektów,
- efektywne formułowanie, komunikowanie, monitorowanie, założeń strategicznych,
- kontrolę przełożenia założeń strategicznych na działalność operacyjną,
- tworzenie i zarządzanie planami ogólnymi,
- wizualizację oraz interaktywne wprowadzanie zmian,
- jednostkowe wykonanie kontrolowane z perspektywy założeń strategicznych,
- korzystanie z gotowych raportów.



Przykładowy ekran kontroli realizacji strategii

1.5.7. Prognozowanie i statystyka

System d/EPM wykorzystuje możliwości języka R do statystycznej obróbki danych. Pozwala to na tworzenie prognoz bezpośrednio w modelu bazując na dowolnych danych. Użytkownicy mogą szybko i w prosty sposób wyznaczyć dowolny podzbiór wielowymiarowego modelu jako podstawę do prognozowania oraz okres, na jaki ma być wygenerowana prognoza. R dokonuje analizy danych według wybranej metody prognozowania.



Przykładowy ekran prognozy

1.5.8. Administracja

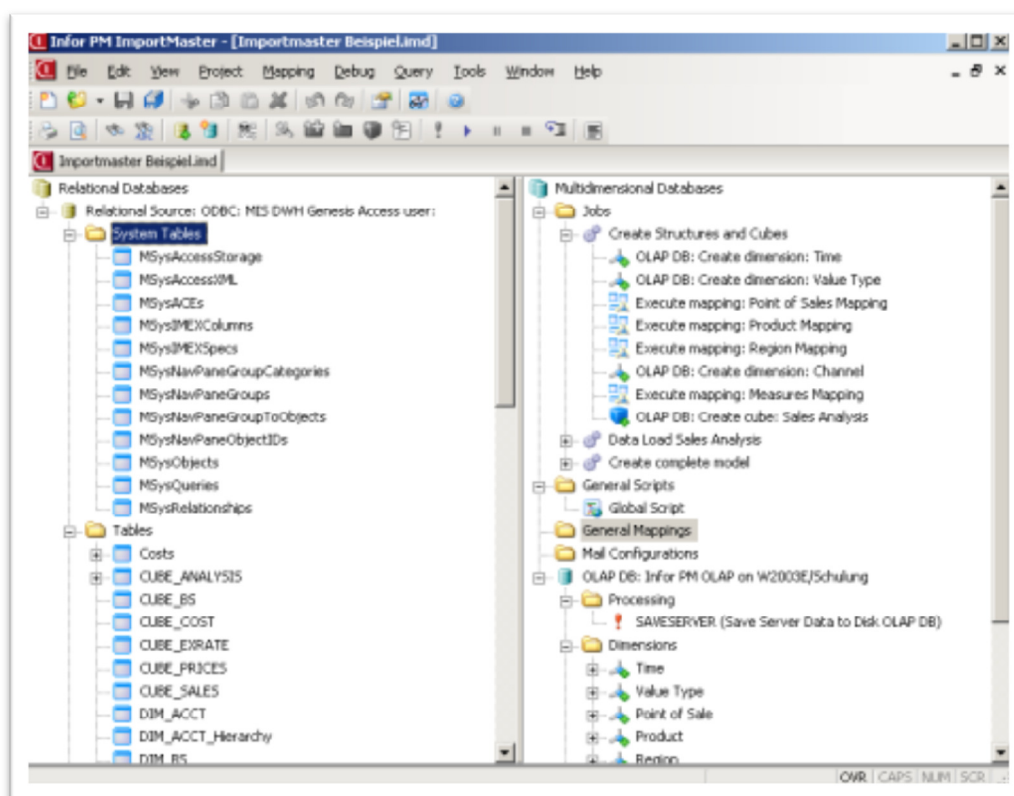
Unikalną cechą d/EPM stanowi połączenie możliwości projektowania, modelowania oraz implementacji systemu w jednym prostym narzędziu. Designer - moduł administracyjny systemu d/EPM umożliwia intuicyjną i graficzną kontrolę struktury modelu, hierarchii, zasad konsolidacji, formuł, itp. W większości przypadków wszystkie funkcje administracyjne sprawowane są przez administratora budżetu, niebędącego specjalistą informatykiem, a osobą zaangażowaną w planowanie ze strony merytorycznej. Wbudowany w system generator form budżetowych pozwala na szybkie tworzenie szablonów danych będących bezpośrednim odzwierciedleniem struktury zbudowanego modelu.

1.5.9. Moduł ETL - ImportMaster

ImportMaster łączy Infor OLAP z różnymi źródłami danych takimi jak hurtownie danych, relacyjne bazy danych lub systemy ERP/CRM używające interfejsu OLE DB, ODBO, ODBC. Do budowy kompletnego zestawu danych dla systemu mogą być również źródła danych txt i xls.

Definiowanie importu poprzez funkcję drag-and-drop powoduje, że mechanizmy transformacji danych, zatwierdzeń oraz czyszczenia danych stają się o wiele łatwiejsze.

Dzięki ImportMaster można w znaczny sposób usprawnić proces mapowania, a także transferu danych ze źródeł pochodzących ze środowiska baz Infor OLAP/Hurtowni danych.



Przykładowy ekran ImportMaster

1.6. Infor OLAP Server

Infor OLAP Server jest jedną z najbardziej docenianych na świecie technologią OLAP. Jest od początku zaprojektowany i tworzony jako baza in-memory. Jego elastyczne funkcje modelowania, a także interfejs dla MS Excel sprawiają, że Infor OLAP jest idealną platformą dla aplikacji finansowych. Dodatkowo, Infor OLAP oferuje specyficzną funkcjonalność mającą na celu wsparcie procesów planowania i budżetowania. Dla przykładu "splashing" sprawia, iż możliwym jest szybkie testowanie wielu scenariuszy planowania poprzez automatyczną alokację budżetu wprost do wybranego, szczegółowego poziomu. Istnieje również możliwość ustawienia reguł biznesowych w celu dokładnej kontroli zależności pomiędzy danymi. Dzięki temu, że kalkulacje dokonywane są w czasie rzeczywistym można

natychmiast zobaczyć jak zmiana parametrów wpłynęłaby na rezultat końcowy.

Infor OLAP posiada wiele funkcjonalności, aby sprostać wysokim wymaganiom wydajności i bezpieczeństwa stosowanym w standardach IT, m.in.:

- Zarządzanie procesami,
- Wielowątkowość obliczeń,
- Zarządzanie dostępem do danych,
- Archiwizacja, historyzacja i wersjonowanie danych,
- Wsparcie dla systemów bezpieczeństwa LDAP, Windows oraz Infor.